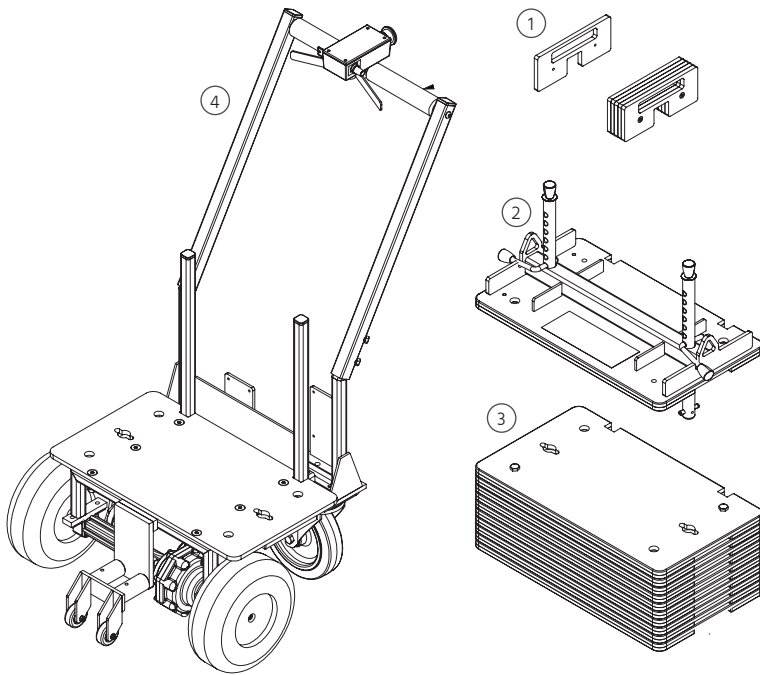


# HEBEWAGEN MIT ELEKTROMOTOR

Der motorisierte Hebewagen von IMMO ist eine sichere und effektive Lösung beim Test von Hebeausrüstungen. Der Hebewagen ist zusammen mit Fachspezialisten entwickelt worden, mit größtem Fokus auf die Funktionalität und das ergonomische Arbeitsumfeld des Anwenders.



- 1) Zusätzliche Lastblöcke insgesamt 25 kg, klein: 5 x 1 kg, groß: 4 x 5 kg
- 2) Traverse einschl. des obersten Lastblocks: 25 kg
- 3) Lastblock: 25 kg
- 4) Hebewagen einschl. Batterien: 75 kg

### Ein Hebewagen mit Elektromotor steigert die Effektivität und verbessert das Arbeitsumfeld für den Anwender.

In Zusammenarbeit mit Sachverständigen hat IMMO A/S einen Hebewagen hergestellt, um ein ergonomisch korrektes Arbeitsumfeld bei der Kontrolle von Hebesystemen zu sichern. Die Interaktionsfläche sind einfach konstruiert und deutlich markiert, um die Arbeitsabläufe zu vereinfachen und effektiver zu machen und damit die Anwendung des Hebewagens sicherer zu machen.

Die Gewichteinstellung wird durch die Traverse mit seinem eingebauten Verriegelungssystem durchgeführt. Das eigene Hebesystem wird mit den dazugehörigen Schlingen am Hebewagen verbunden. Diese Lösung ermöglicht Test von unterschiedlichen Hebeausrüstungen. Das Verriegelungssystem entscheidet die gewählte Anzahl von Lastblöcken, die bei der Kontrolle gehoben werden.

Jeder Lastblock wiegt 25 kg, weshalb das Gewicht in 25-Intervallen von 50-275 kg eingestellt wird. Wird eine präzisere Einstellung benötigt, kann als Zusatzausrüstung ein Set aus 1 kg und 5 kg Lastblöcke bestehend erworben werden. Dies ermöglicht Intervall-

len von 1 kg von 50-300 kg. Um die maximale Gewichteinstellung zu erreichen, werden alle Lastblöcke einschließlich des Hebewagens (75 kg) selbst gehoben.

Der Hebewagen wird mithilfe des Steuergeräts am Schiebegriff manövriert. Hier wird die Fahrtrichtung gewählt und die Geschwindigkeit stufenlos justiert. Beim Fahren schafft es, den Antrieb des Hebewagens mühelos von A nach B mit allen Lastblöcken auf festem und ebenem Boden bis auf einer Steigerung von 10° zu kommen.

Der Motor wird von einem Batteriepaket, das direkt am Hebewagen aufgeladen oder durch ein vollgeladenes Batteriepaket ausgewechselt werden kann, mit Strom versorgt. Ein weiteres Batteriepaket, ein Wechselrichter und ein Adapter, die das Aufladen im Auto bzw. per Steckdose vom Hebewagen getrennt ermöglicht, können als Zubehör erworben werden.

Wird der Hebewagen mit Transporter von A nach B transportiert, kann auch ein Beschlag für die sichere Befestigung im Auto erworben werden. Der Hebewagen kommt entweder durch Rampe oder Lift ins Auto.

Hebewagen # 100901			
Maße	H: 1.200 mm, B: 600 mm, L: 800 mm	Reichweite pro Batterieladung	6 km
Gewicht, leerer Wagen ohne Lastblöcke	75 kg	Motorleistung	450 W
Gesamtgewicht, ohne Zusatzlastblöcke	350 kg	Steigungskapazität	10°
Gesamtgewicht, einschl. Zusatzlastblöcke	375 kg	Gewichtstoleranz, unkalibriert	2%
Batterien	9 Ah	Anti-Umkipf-Funktion	Ja
Ladegerät - Ladezeit	2,5 A - 4 Stunden	Betriebsumgebung	-10/+40 °C, 10-90 % RH, nicht kondensierend
Geschwindigkeit	0 - 6 km/h		

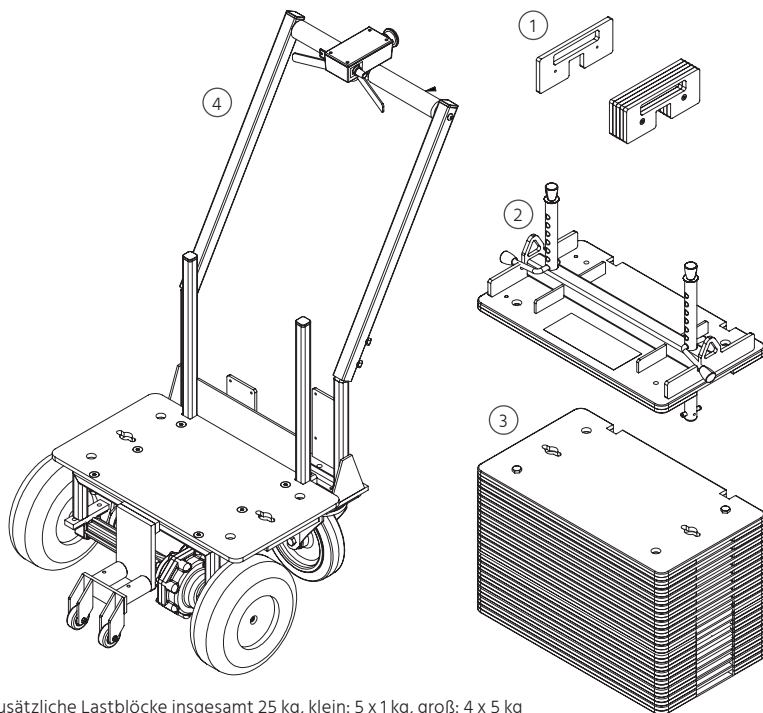
**IMMO A/S**  
 Friis Hansens Vej 9 - DK-7100 Vejle  
 +45 7585 8022  
 hello@immodenmark.dk  
 immodenmark.dk

**IMMO**  **KEEP MOVING**

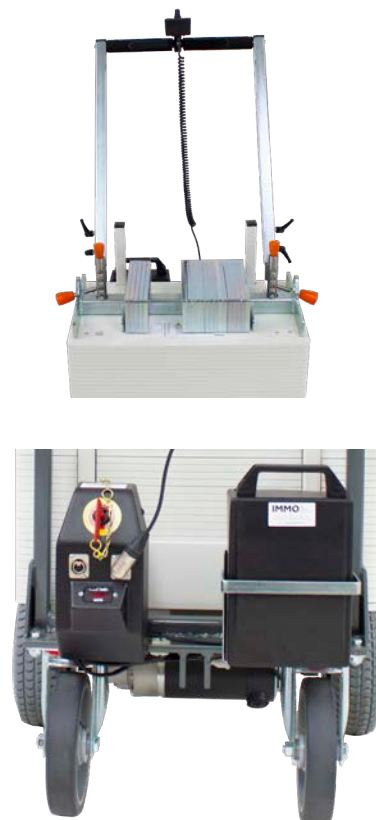


# HEBEWAGEN MIT ELEKTROMOTOR

Der motorisierte Hebewagen von IMMO ist eine sichere und effektive Lösung beim Test von Hebeausrüstungen. Der Hebewagen ist zusammen mit Fachspezialisten entwickelt worden, mit größtem Fokus auf die Funktionalität und das ergonomische Arbeitsumfeld des Anwenders.



- 1) Zusätzliche Lastblöcke insgesamt 25 kg, klein: 5 x 1 kg, groß: 4 x 5 kg
- 2) Traverse einschl. des obersten Lastblocks: 25 kg
- 3) Lastblock: 25 kg
- 4) Hebewagen einschl. Batterien: 125 kg



### Ein Hebewagen mit Elektromotor steigert die Effektivität und verbessert das Arbeitsumfeld für den Anwender.

In Zusammenarbeit mit Sachverständigen hat IMMO A/S einen Hebewagen hergestellt, um ein ergonomisch korrektes Arbeitsumfeld bei der Kontrolle von Hebesystemen zu sichern. Die Interaktionsfläche sind einfach konstruiert und deutlich markiert, um die Arbeitsabläufe zu vereinfachen und effektiver zu machen und damit die Anwendung des Hebewagens sicherer zu machen.

Die Gewichteinstellung wird durch die Traverse mit seinem eingebauten Verriegelungssystem durchgeführt. Das eigene Hebesystem wird mit den dazugehörigen Schlingen am Hebewagen verbunden. Diese Lösung ermöglicht Test von unterschiedlichen Hebeausrüstungen. Das Verriegelungssystem entscheidet die gewählte Anzahl von Lastblöcken, die bei der Kontrolle gehoben werden.

Jeder Lastblock wiegt 25 kg, weshalb das Gewicht in 25-Intervallen von 50-425 kg eingestellt wird. Wird eine präzisere Einstellung benötigt, kann als Zusatzausrüstung ein Set aus 1 kg und 5 kg Lastblöcke bestehend erworben werden. Dies ermöglicht Intervallen

von 1 kg von 50-450 kg. Um die maximale Gewichteinstellung zu erreichen, werden alle Lastblöcke einschließlich des Hebewagens (125 kg) selbst gehoben.

Der Hebewagen wird mithilfe des Steuergeräts am Schiebegriff manövriert. Hier wird die Fahrtrichtung gewählt und die Geschwindigkeit stufenlos justiert. Beim Fahren schafft es, den Antrieb des Hebewagens mühelos von A nach B mit allen Lastblöcken auf festem und ebenem Boden bis auf einer Steigerung von 10° zu kommen.

Der Motor wird von einem Batteriepaket, das direkt am Hebewagen aufgeladen oder durch ein vollgeladenes Batteriepaket ausgewechselt werden kann, mit Strom versorgt. Ein weiteres Batteriepaket, ein Wechselrichter und ein Adapter, die das Aufladen im Auto bzw. per Steckdose vom Hebewagen getrennt ermöglicht, können als Zubehör erworben werden.

Wird der Hebewagen mit Transporter von A nach B transportiert, kann auch ein Beschlag für die sichere Befestigung im Auto erworben werden. Der Hebewagen kommt entweder durch Rampe oder Lift ins Auto.

Hebewagen # 100902			
Maße	H: 1.200 mm, B: 670 mm, L: 800 mm	Reichweite pro Batterieladung	6 km
Gewicht, leerer Wagen ohne Lastblöcke	125 kg	Motorleistung	1.200 W
Gesamtgewicht, ohne Zusatzlastblöcke	550 kg	Steigungskapazität	10°
Gesamtgewicht, einschl. Zusatzlastblöcke	575 kg	Gewichtstoleranz, unkalibriert	2%
Batterien	9 Ah	Anti-Umkipf-Funktion	Ja
Ladegerät - Ladezeit	2,5 A - 4 Stunden	Betriebsumgebung	-10/+40 °C, 10-90 % RH, nicht kondensierend
Geschwindigkeit	0 - 6 km/h		

**IMMO A/S**  
 Friis Hansens Vej 9 - DK-7100 Vejle  
 +45 7585 8022  
 hello@immodenmark.dk  
 immodenmark.dk

